

Elipse

E3

A Integração dos Sistemas de Tempo Real SCADA/PIMS

elipse
software



A Evolução dos Sistemas de Tempo Real

- Anos 80/90: Descoberta das possibilidades da automação transformam o modo de operação das indústrias



E3

Elipse

HMI/SCADA PLATFORM FOR
DISTRIBUTED APPLICATIONS

elipse
software

A Evolução dos Sistemas de Tempo Real



E3

Elipse

HMI/SCADA PLATFORM FOR
DISTRIBUTED APPLICATIONS

A Evolução dos Sistemas de Tempo Real

- Anos 2000: Consolidação dos sistemas de tempo real
- SCADA/MES/PIMS – na operação e gestão



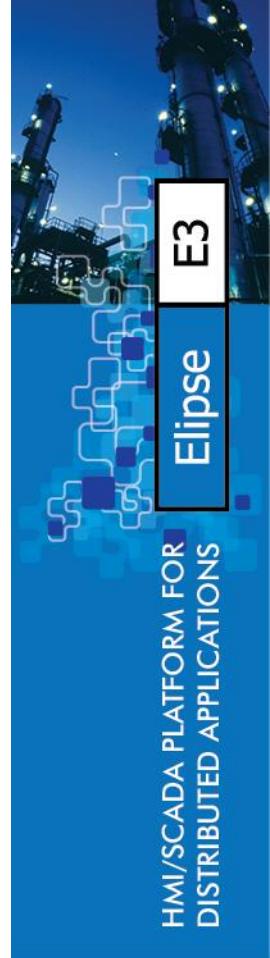
E3

Elipse

HMI/SCADA PLATFORM FOR
DISTRIBUTED APPLICATIONS


Sistemas de Tempo Real hoje

- Parte fundamental na busca de vantagem competitiva
- Chave para rápida adaptação das empresas, ligando suas operações às estratégias corporativas
- Explosão na quantidade de dados a serem monitorados e analisados



Necessidades e Demandas

- Real Integração Corporativa: Verticalização
- Consolidação da Informação
- Contextualização
- Capacidade de Adaptação
- Alta conectividade e capacidade de comunicação
- Gerenciamento de Ativos



E3

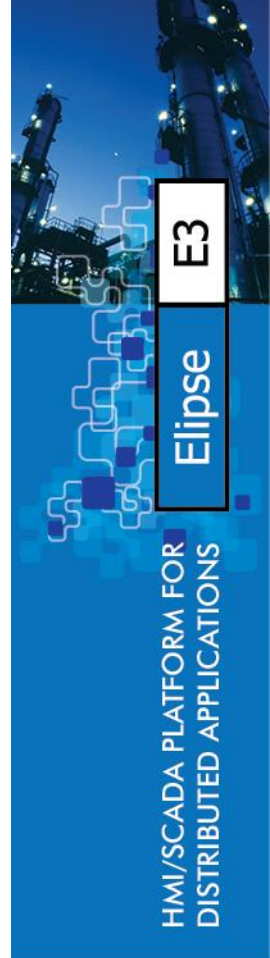
Elipse

HMI/SCADA PLATFORM FOR
DISTRIBUTED APPLICATIONS

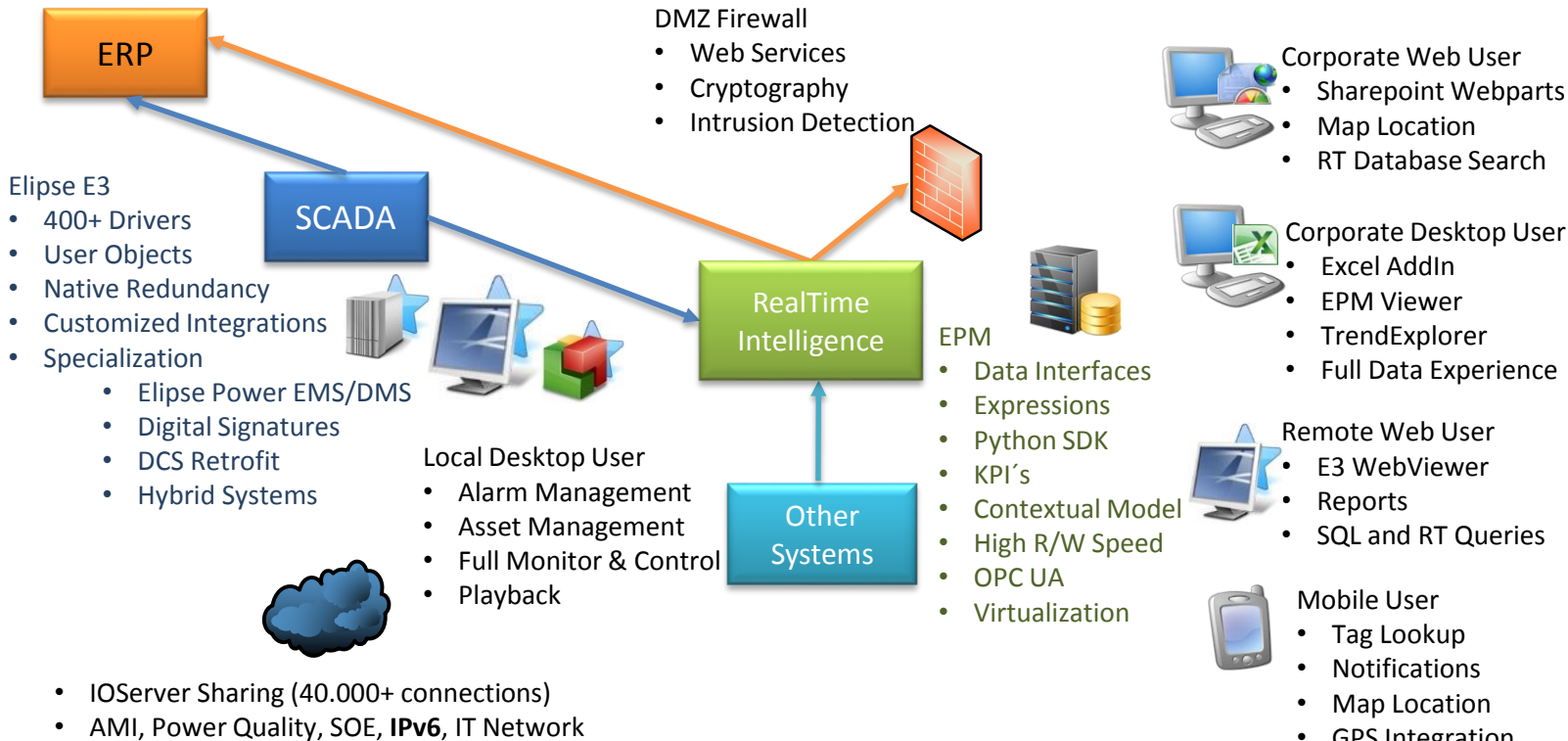
A vertical banner on the right side of the slide. The top portion shows an industrial facility at night with lights. Below this is a blue background with a white network diagram overlay. The text 'E3' is in a white box, 'Elipse' is in a white box, and 'HMI/SCADA PLATFORM FOR DISTRIBUTED APPLICATIONS' is written vertically in white.

Componentes

- **Sistema SCADA:** Responsável pela coleta das informações de tempo real dos equipamentos de monitoramento e controle;
- **Sistema PIMS:** Destina-se ao armazenamento histórico e controle de rastreabilidade, realizando a consolidação e disseminação das informações pela corporação;



Integração de Tempo Real



E3

Elipse

HMI/SCADA PLATFORM FOR DISTRIBUTED APPLICATIONS

TrendExplorer

Ferramenta de análise de tempo real e histórica. Do milissegundo ao ano, do presente ao passado, nunca foi tão fácil e rápido explorar dados históricos armazenados pelos aplicativos da Elipse.



E3

Elipse

HMI/SCADA PLATFORM FOR
DISTRIBUTED APPLICATIONS

Dados Históricos para Planejamento

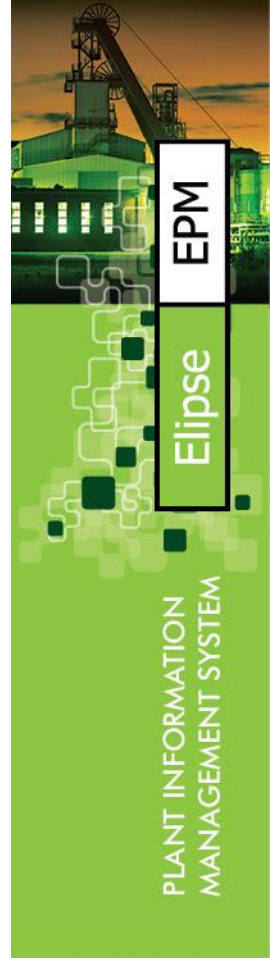
Substituição da coleta manual de dados para o EPM

The screenshot displays a Microsoft Excel spreadsheet with a table of historical data and an open dialog box for the 'Aggregates - EPM Excel Addin'.

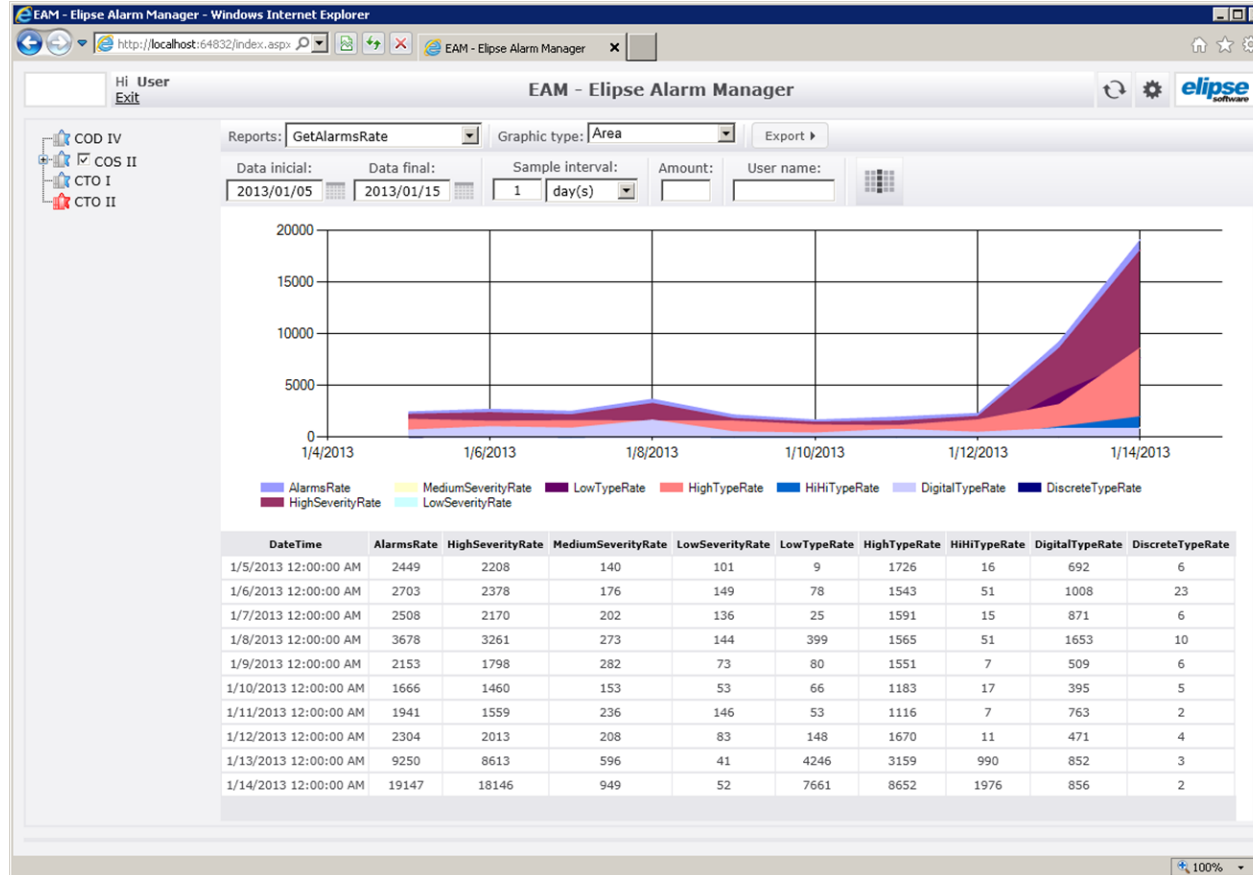
Timestamp	AG001_52-01 Measurements CorrenteA	AG001_52-01 Measurements CorrenteB	AG001_52-01 Measurements CorrenteC
1/2/13 0:00	71,66459656	70,7154007	0,1
1/2/13 0:05	71,66459656	70,7154007	0,129
1/2/13 0:10	71,66459656	70,7154007	0,086
1/2/13 0:15	71,66459656	70,7154007	0,043
1/2/13 0:20	71,66459656	70,7154007	0,000
1/2/13 0:25	71,45501856	70,53905752	
1/2/13 0:30	71,24257255	70,36090114	
1/2/13 0:35	71,03012654	70,18154475	
1/2/13 0:40	70,81768052	70,00278837	
1/2/13 0:45	70,60523451	69,82403199	
1/2/13 0:50	70,39278849	69,6452756	
1/2/13 0:55	66,50127779	69,46651922	
1/2/13 1:00	66,70738193	69,28776283	
1/2/13 1:05	66,91348487	69,10900645	
1/2/13 1:10	67,11958841	68,93025007	
1/2/13 1:15	67,32569195	68,64288797	
1/2/13 1:20	67,53179549	68,16776983	
1/2/13 1:25	67,73789903	67,69265169	
1/2/13 1:30	67,80931219	67,37370841	
1/2/13 1:35	67,65113167	67,32098129	
1/2/13 1:40	67,49295115	67,26825417	
1/2/13 1:45	67,33477063	67,21552704	
1/2/13 1:50	67,17659011	67,16279992	
1/2/13 1:55	67,0184096	67,1100728	
1/2/13 2:00	66,86022908	67,05734568	
1/2/13 2:05	66,70204856	67,00461856	
1/2/13 2:10	66,54386804	66,95189143	
1/2/13 2:15	66,45858027	66,91860199	
1/2/13 2:20	66,49813042	66,91860199	
1/2/13 2:25	66,53768056	66,91860199	
1/2/13 2:30	66,57723071	66,91860199	

The 'Aggregates - EPM Excel Addin' dialog box is open, showing the following configuration:

- EPM Server Connection:** Connection Alias: crmepm01
- Tags:** Context: ContextualModel/Analógicas/AGO01/5
- Aggregate:** Type: Interpolative
- Sampling Interval:** 00d 00h 05m 00.0
- Time Interval:** Start Time: 00:00:00, 1/2/2013; End Time: 00:00:00, 1/3/2013
- Layout:** Output Cell: \$A\$1; Max Returned Data: Unlimited (100); Table: Timestamp Columns, Quality Columns, Total Row; Chart: Plot Result



Gerenciamento de Alarmes

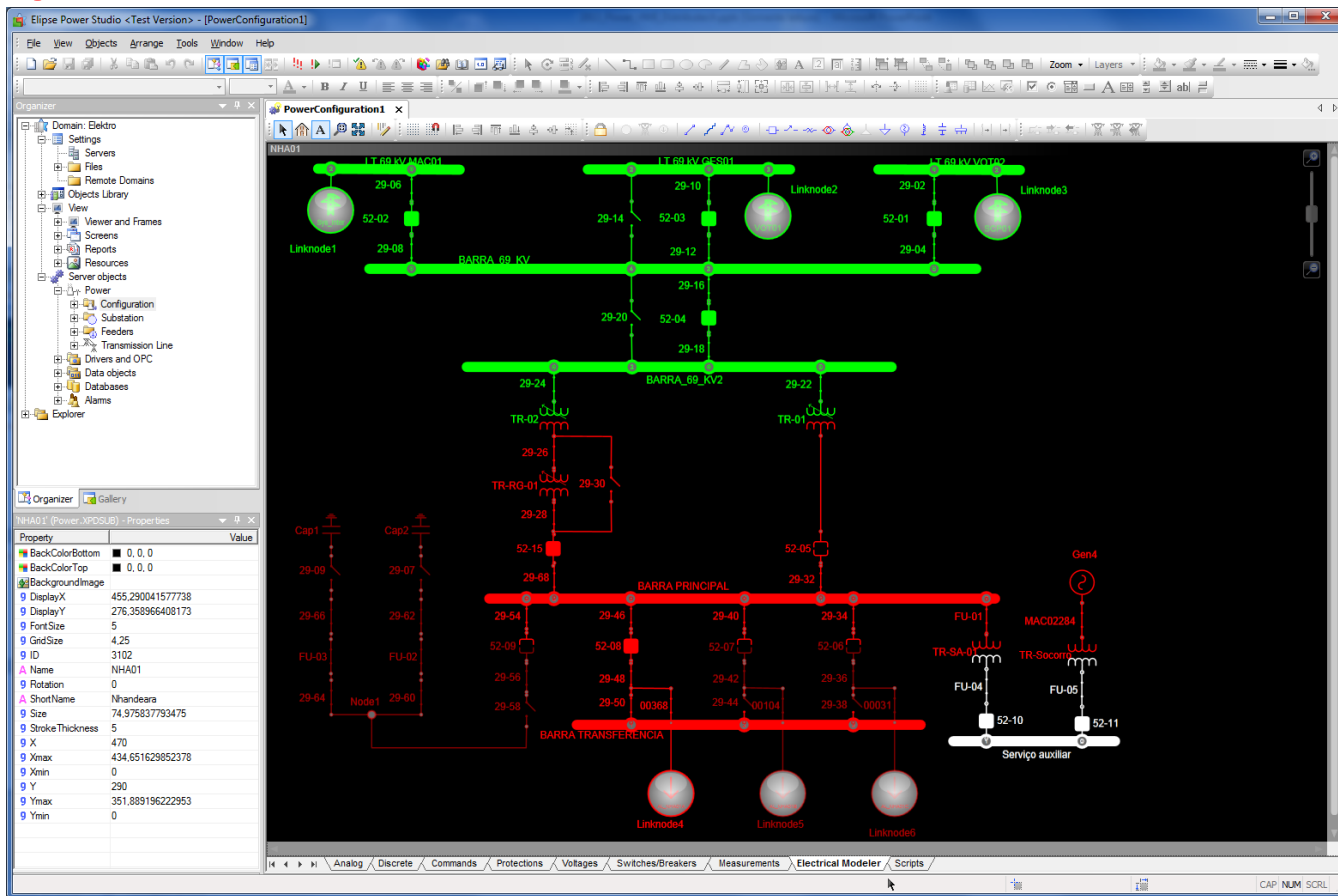


Desafios - Energia

- Disponibilidade de informação para tomada de decisão eficiente e segura
- Diversos usuários que usam a mesma informação de modo e em tempos diferentes
- Melhor gestão e utilização dos ativos
- Melhoria dos indicadores
- Segurança das equipes de campo
- Diminuição das perdas
- Planejamento mais eficiente



Elipse Power



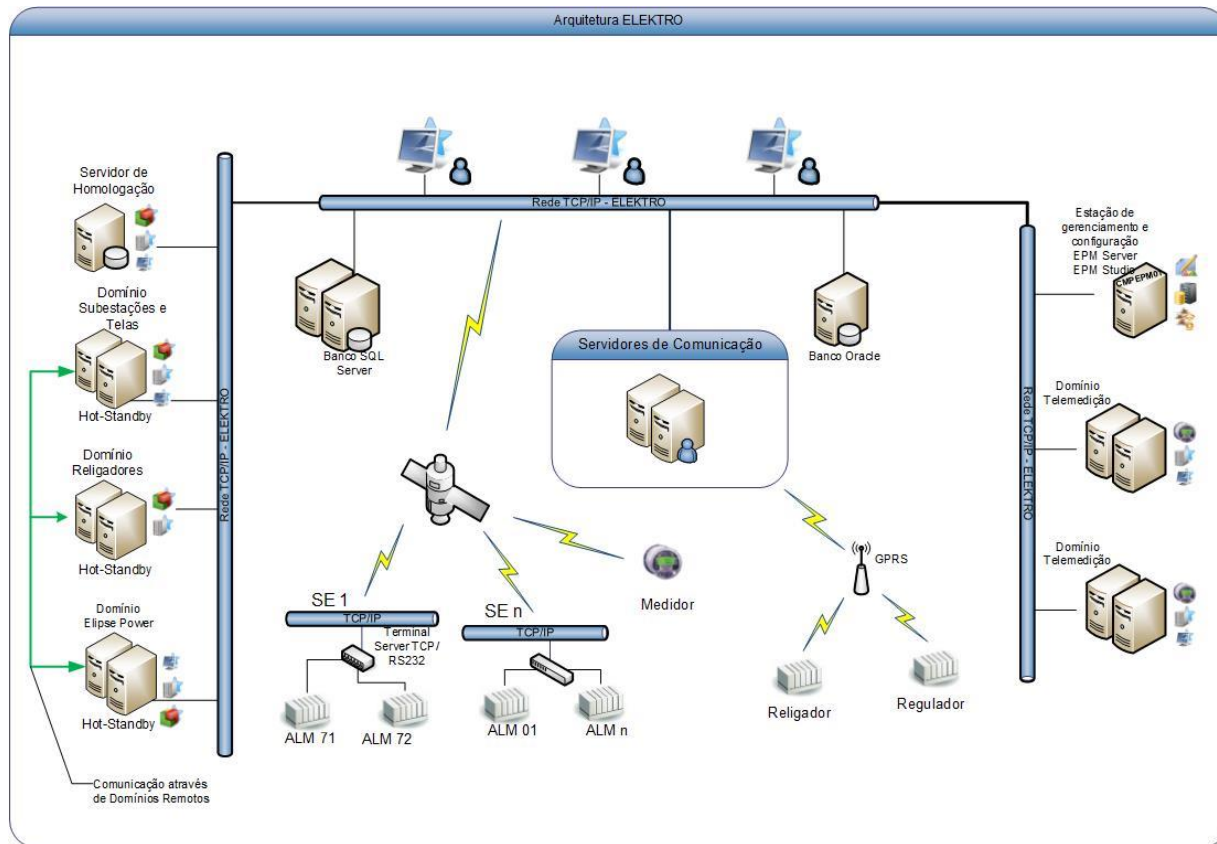
Estudo de Caso – SmartGrid Elektro

- 132 Subestações
- 700 Medidores de Energia (Fronteira e Grandes Clientes)
- 1200 Religadores
- 400 Reguladores de Tensão
- 13 Bancos de Capacitores
- 44 sistemas de Self-Healing

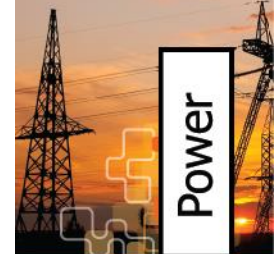
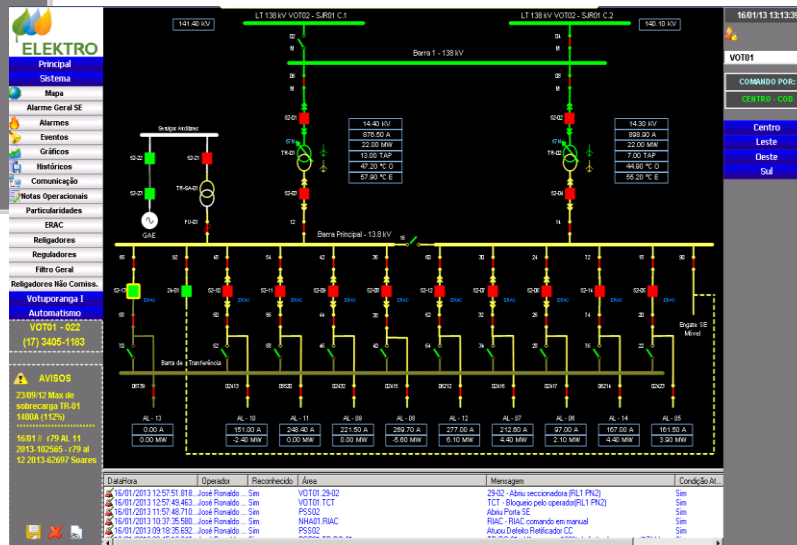
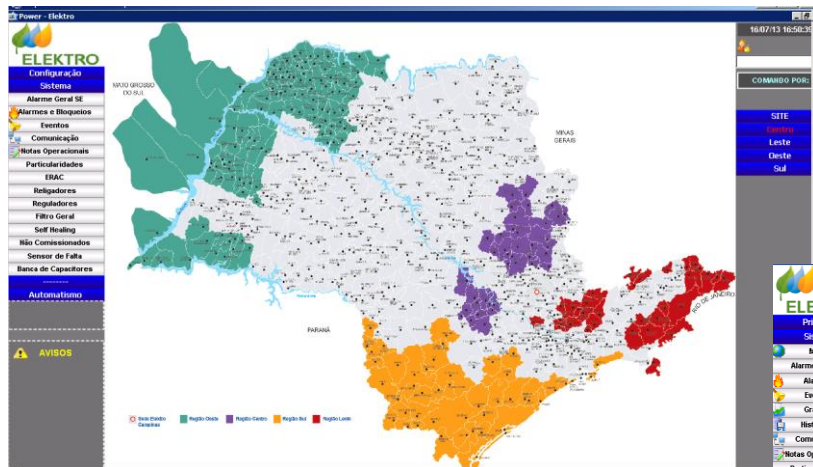
- Aproximadamente 200.000 pontos de I/O.



Arquitetura



Telas de Operação

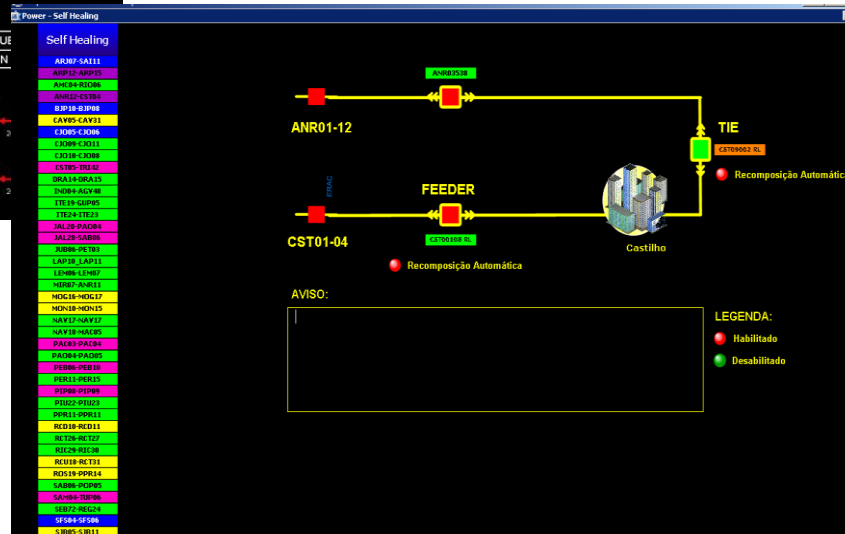
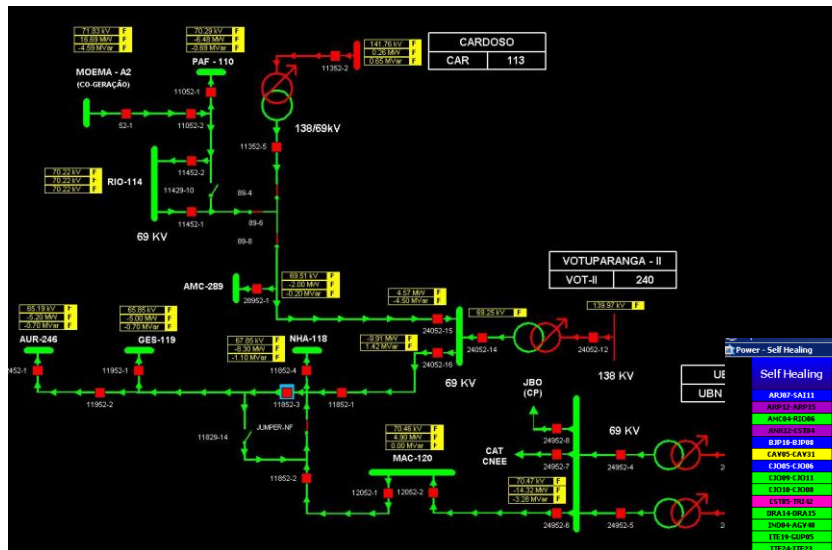


Power

Elipse

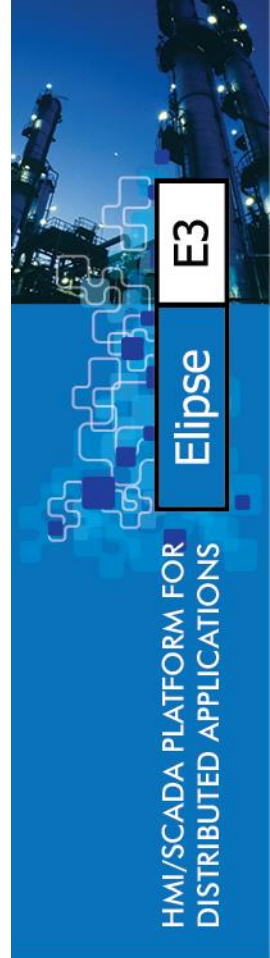
POWER MANAGEMENT SUITE

Telas de Operação



Elipse Software

- Soluções em software para automação e gerenciamento de processos
- Fabricante nacional e líder no mercado brasileiro
- 26 anos de know-how
- Escritórios no Brasil, EUA e Taiwan
- Presença em mais de 30 países
- Mais de 30.000 sistemas instalados



Áreas de Atuação

As soluções de controle e supervisão da Elipse são utilizadas e aprovadas por milhares de empresas dentro e fora do Brasil



E3

Elipse

HMI/SCADA PLATFORM FOR
DISTRIBUTED APPLICATIONS

Destaques

- Suporte e Atendimento ao Cliente
- Rede de Distribuidores e Integradores
- Constante evolução do produto
- Conhecimento para Planejar, Desenvolver e Manter Sistemas de Supervisão e Controle
- Quality Assurance
- Certificações:

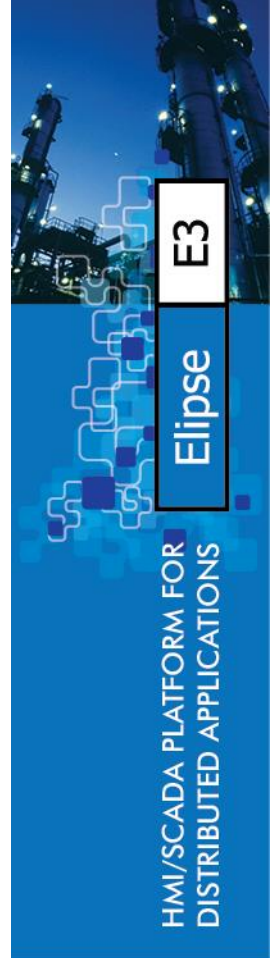


IEC 61850
Certificate Level A

Microsoft Partner
Gold Independent Software Vendor (ISV)



elipse
software



Obrigado

Gustavo Salomão
gustavo@elipse.com.br

www.elipse.com.br

